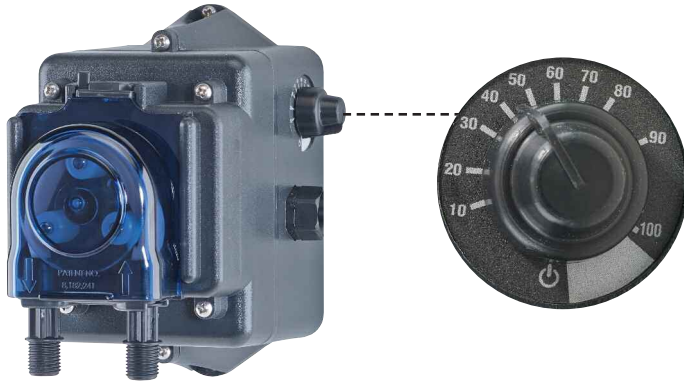


## ECON LD QUICK REFERENCE SHEET ECON LD KURZANLEITUNG

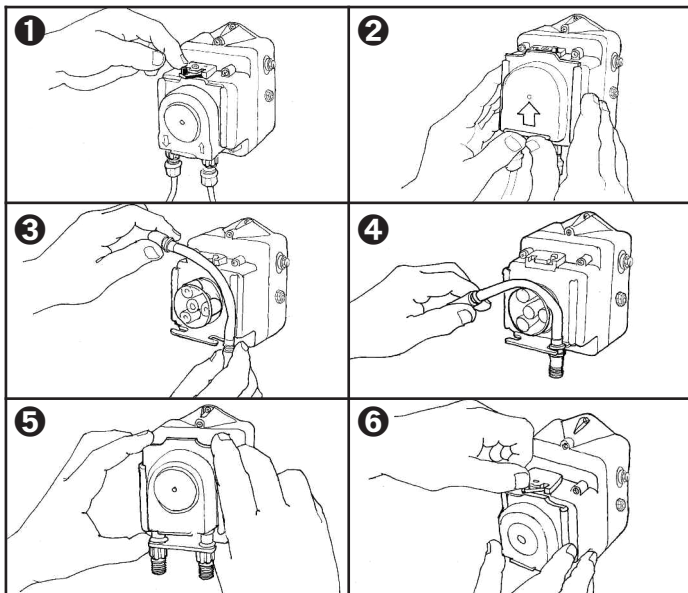


### On/Off Switch

Output can be adjusted via potentiometer on the side of the pump.

### Ein / Aus Schalter

Die Pumpenleistung kann man mit einem Potenziometer regulieren oder ausschalten.



### English

- 1 Unplug the pump. Remove locking screw and unlatch head.
- 2 Slide up cover to remove.
- 3 Remove old pump tube.
- 4 Replace pump tube with new.
- 5 Replace cover and run at full speed for one minute.
- 6 Re-latch head and replace locking screw.

### Deutsch

- 1 Schalten Sie die Pumpe aus, entfernen Sie die Sicherheitsschraube und entriegeln Sie die Abdeckung.
- 2 Schieben Sie Abdeckung nach oben, um diese zu entfernen.
- 3 Demontieren Sie den alten Dosierschlauch.
- 4 Montieren Sie den neuen Dosierschlauch.
- 5 Deckel aufsetzen und mit max. Geschwindigkeit während einer Minute laufen lassen.
- 6 Abdeckung verriegeln und Sicherheitsschraube montieren.

**! NOTICE:** Before installing or servicing the pump, read the pump manual for all safety information and complete instructions. The pump is designed for installation and service by properly trained personnel.

**! HINWEIS:** Vor der Installation oder Wartung der Pumpe, lesen Sie die Anleitung und die Sicherheitshinweise vollständig durch. Die Pumpe ist für Installation und Service von entsprechend geschultem Personal konzipiert.

This information is not intended for specific application purposes. Stenner Pump Company reserves the right to make changes to prices, products, and specifications at any time without prior notice.  
Diese Information ist nicht für spezifische Anwendungszwecke gedacht. Stenner Pump Company behält sich das Recht vor Preise, Produkte und technische Daten jederzeit ohne vorherige Ankündigung zu ändern.



### STENNER PUMP COMPANY

Jacksonville, Florida USA

[www.stenner.com](http://www.stenner.com)

© Stenner Pump Company All Rights Reserved

© Stenner Pump Company Alle Rechte vorbehalten